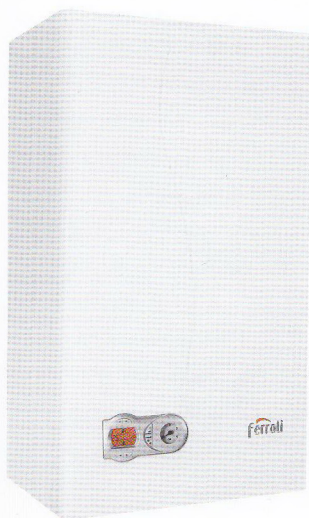


## مشخصات:

- مبدل حرارتی یکپارچه تمام مسی با پوشش آلومینیومی مخصوص، جهت جلوگیری از اکسیداسیون مس
- محفظه احتراق ساخته شده از ورق آلومینایز مقاوم به درجه حرارت بالا و عایق بندی شده با فیبر مخصوص
- مشعل با پره های استینلس استیل مقاوم به خوردگی
- سیستم ضد گیرپاژ پمپ
- دارای برد الکترونیکی با میکروپروسسور جهت کنترل دقیق دستگاه
- صفحه کنترل ساده و کارآمد با نمایشگر دیجیتال و ایرادیاب اتوماتیک
- با توجه به منطقه جغرافیایی و کیفیت مصالح ساختمان، پکیج ها به ترتیب ظرفیت می توانند گرمایش مورد نیاز واحد را تا زیربنای ۱۸۰ و ۲۴۰ متر مربع تامین نمایند
- نصب رایگان

## نکات قوت پکیج DOMITECH:

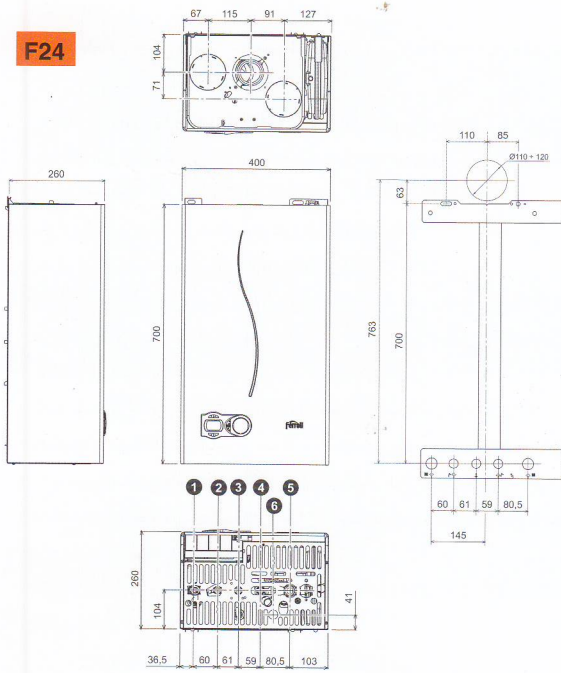
- سیستم کنترل تدریجی شعله و آب گرم مصرفی جهت صرفه جویی در مصرف انرژی
- کاربرد در دو حالت اقتصادی و راحتی برای تولید سریع آبگرم بهداشتی
- راندمان و ایمنی بالا
- ابعاد کوچک و کم وزن
- سیستم ضد یخ زدگی
- قابلیت نصب تایمر و ترموستات دیجیتالی
- دو فیوز حفاظتی در مسیرهای فاز و نول دستگاه
- مدل های فن دار هوای مورد نیاز جهت احتراق را از فضای آزاد تامین می نمایند



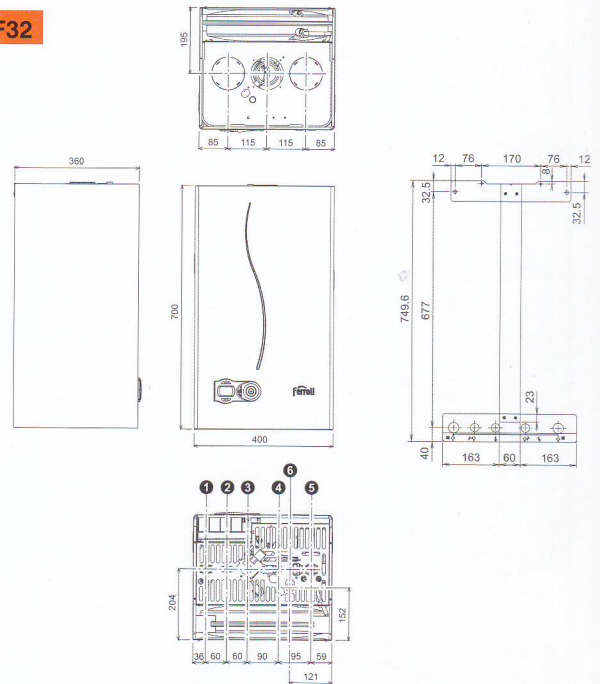
CE EN 297

F32	F24	مدل	
34.4	25.8	kW	حداکثر توان ورودی
29600	22200	kcal/h	
32.0	24.0	kW	حداکثر توان خروجی مدار شوفاژ
27520	20640	kcal/h	
32.0	24	kW	حداکثر توان خروجی آب گرم بهداشتی
27520	20640	kcal/h	
93.0	93.0	%	راندمان
3.64	2.73	m <sup>3</sup> /h	حداکثر مصرف گاز گاز شهری
2.69	2.0	kg/h	حداکثر مصرف گاز گاز مایع
18.3	13.7	l/min	دبی آب گرم بهداشتی $\Delta T=25^{\circ}C$
15.2	11.4	l/min	دبی آب گرم بهداشتی $\Delta T=30^{\circ}C$
60	60	°C	دمای مدار آب گرم بهداشتی حداکثر
40	40	°C	حداقل
90	90	°C	دمای مدار شوفاژ حداکثر
30	30	°C	حداقل
230/50	230/50	V/Hz	منبع برق
135	110	W	مصرف برق
400x700x360	400x700x260	mm	ابعاد w x h x d
38	32	kg	وزن
X5D	X5D	IP	درجه حفاظت الکتریکی

F24



F32



توضیحات:

- ۱- خروجی مدار شوفاژ پکیج (3/4')
- ۲- خروجی آب گرم بهداشتی (1/2')
- ۳- ورودی گاز (1/2')
- ۴- ورودی آب سرد مصرفی (1/2')
- ۵- ورودی مدار شوفاژ پکیج (3/4')
- ۶- خروجی شیر اطمینان (1/2')